

Pietre Mediterranee®
typical stone floors



We turn stone into stories

Una storia che parte dalla Puglia e arriva lontano.

*Our story begins in Puglia
and extends far beyond.*

La pietra è uno dei più antichi materiali utilizzati in architettura. Eleganza, resistenza, unicità la rendono un prodotto dalla bellezza senza tempo, perfetto tanto per il restauro di dimore storiche, quanto per dare maggiore carattere ad architetture contemporanee.

Sono oltre trent'anni che creiamo dialoghi tra la pietra e l'architettura, intrecciando la bellezza del passato col fascino della modernità e divulgando la cultura della pietra.

La nostra azienda, TWS, nasce a Ostuni, in Puglia, e affonda le sue radici nella tradizione familiare di estrazione e lavorazione della pietra, attività che dura da ben quattro generazioni.

Selezioniamo e trasformiamo le più belle pietre della Puglia, e da altre parti del mondo, per rendere ancora più preziosi i migliori progetti architettonici.

Stone has long been one of the most cherished materials in architecture. Its elegance, resilience, and singularity give it a timeless beauty—equally suited for restoring historic dwellings and lending character to modern houses. For over thirty years, we've facilitated a conversation between stone and architecture, weaving the beauty of the past with the allure of the contemporary.

Born in Ostuni, Puglia, our company, TWS, is deeply rooted in a family tradition of stone extraction and crafting a legacy that is enriched by four generations. We select and refine the most exquisite stones from Puglia and beyond, aiming to amplify the grandeur of architectural projects.



Uno sguardo alla storia, uno all'innovazione.

*One eye on history, another
on innovation.*

Ci occupiamo di valorizzare l'eredità architettonica di trulli, masserie e antiche dimore del Mediterraneo attraverso l'utilizzo dei nostri pavimenti in pietra nei progetti di restauro. Attraverso la tecnica di lavorazione della burattatura conferiamo alle nostre pietre la memoria del tempo, evocando l'essenza della materia vissuta. Il nostro impegno è costantemente rivolto verso l'esplorazione di tecniche avanzate per la lavorazione dei materiali naturali.

We take pride in enhancing the architectural legacy of trulli, masserie and timeless Mediterranean houses with our natural stone floorings in restoration projects. Through the 'tumbling' process, our stones are imbued with the signs of time, invoking the soul of age-old materials. Our commitment is continuously geared towards advanced methodologies for transforming natural materials.

La nostra continua ricerca ci ha guidato alla nascita di un grès porcellanato effetto pietra, che esprime con autenticità le nuances e la profondità dei nostri pavimenti in pietra naturale. Traiamo ispirazione dalla storia e dalla tradizione per definire linguaggi moderni, nati in Puglia e destinati a esprimere la bellezza della pietra naturale nel Mediterraneo e in altre parti del mondo. La bellezza, per noi, è un linguaggio universale.

Our persistent research led us to the creation of a porcelain tile products that accurately reproduces the nuances and the structure of our natural stone floors. We are inspired by history and tradition to craft modern narratives, born in Puglia but designed to illuminate the magnificence of natural stone both in the Mediterranean and elsewhere. For us, beauty transcends boundaries, speaking a universal tongue.



Pietra naturale | NATURAL STONES

Beige	10
Beige old look	14
Beige rustic	18
Beige Antique	20
Nature	24
Antika	28

Grès porcellanato | PORCELAIN

Puglia beige	30
--------------	----



Beige | *NATURAL STONE*

Materiali selezionati, formati versatili.
Pavimenti in pietra naturale che celebrano
l'eleganza delle imperfezioni.

*Made from selected materials in versatile
sizes, this natural stone flooring celebrates
the elegance of imperfections.*



Product | Beige



Project | Palazzo Mulini



Beige old look | *NATURAL STONE*

Un omaggio alle "chianche", emblema delle pavimentazioni storiche di trulli e masserie del Sud Italia.

A nod to the iconic "chianche", historic stone flooring in trulli and masserie of Southern Italy.



Project | Masseria Torre Coccaro



Beige rustic | *NATURAL STONE*

Autenticità che evoca memorie del tempo. La tecnica della bocciardatura dona erosione alla materia e funzionalità antiscivolo.

Authenticity that brings to mind memories of the past. The bush-hammering technique gives a unique erosion to the material, coupled with anti-slip functionality.



Product | Beige rustic



Project | Hotel Villa Fiorita - Taormina



Beige antique | *NATURAL STONE*

Come il Beige Rustic, presenta una superficie intrisa di imperfezioni che narrano racconti vissuti.

Similar to Beige Rustic, its surface is rich with imperfections that tell tales of past times.



Product | Beige antique



Project | Masseria Fasano



Nature | *NATURAL STONE*

Un aspetto caldo, accogliente, naturale.
Nature rende ogni progetto più intimo,
creando atmosfere sospese tra forza
ed eleganza.

*Offering a warm, welcoming, and natural
appearance. Nature adds intimacy to every
project, crafting atmospheres that balance
between strength and elegance.*



Product | Nature



Project | Casa Maiora Studio Andrew Trotter



Antika | NATURAL STONE

La metamorfosi della pietra Nature.
Il processo di spazzolatura rende
la superficie più morbida e adatta
ad ereditare i segni del tempo.

*A transformation of the Nature stone.
The brushing process results in a softer
surface that gracefully carries the marks
of time.*



Puglia beige | PORCELAIN

Tutta la bellezza della pietra naturale, combinata con la resistenza e la semplicità di cura del grès, per un effetto pietra inedito e del tutto realistico.

The unmatched beauty of natural stone is combined with the durability and easy maintenance of porcelain, creating a truly unique and realistic stone effect porcelain tile.



Product | Puglia Beige



Project | Private Villa Ostuni

Formati | SIZES

Beige

Materiale: pietra naturale
Material: natural stone
Superficie: burattata
Finish: tumbled

Formati/sizes

cm 60x40 sp. cm 1,5
cm 40x40 sp. cm 1,5
cm 30x40 sp. cm 1,5
cm 20x40 sp. cm 1,5
cm 20x20 sp. cm 1,5
cm 7x30 sp. cm 1,2
cm 40 per lunghezze libere/free lengths
(min cm 20x40 max cm 40x60) sp. cm 1,5

Beige old look

Materiale: pietra naturale
Material: natural stone
Superficie: burattata
Finish: tumbled

Formati/sizes

cm 60x40 sp. cm 1,5
cm 40x40 sp. cm 1,5
cm 30x40 sp. cm 1,5
cm 20x40 sp. cm 1,5
cm 20x20 sp. cm 1,5
cm 40 per lunghezze libere/free lengths
(min cm 20x40 max cm 40x60) sp. cm 1,5

Beige Rustic

Materiale: pietra naturale
Material: natural stone
Superficie: bocciardata e burattata
Finish: bush-hammered and tumbled

Formati/sizes

cm 60x40 sp. cm 1,5
cm 40x40 sp. cm 1,5
cm 30x40 sp. cm 1,5
cm 20x40 sp. cm 1,5
cm 20x20 sp. cm 1,5
cm 40 per lunghezze libere/free lengths
(min cm 20x40 max cm 40x60) sp. cm 1,5

Beige Antique

Materiale: pietra naturale
Material: natural stone
Superficie: bocciardata e burattata
Finish: bush-hammered and tumbled

Formati/sizes

cm 60x40 sp. cm 1,5
cm 40x40 sp. cm 1,5
cm 30x40 sp. cm 1,5
cm 20x40 sp. cm 1,5
cm 20x20 sp. cm 1,5
cm 40 per lunghezze libere/free lengths
(min cm 20x40 max cm 40x60) sp. cm 1,5

Nature

Materiale: pietra naturale
Material: natural stone
Superficie: naturale burattata
Finish: natural tumbled

Formati/sizes

cm 40 per lunghezze libere/free lengths
(min cm 40x45 max cm 40x90) sp cm 2

Antika

Materiale: pietra naturale
Material: natural stone
Superficie: spazzolata e burattata
Finish: brushed and tumbled

Formati/sizes

cm 40 per lunghezze libere/free lengths
(min cm 40x45 max cm 40x90) sp cm 2

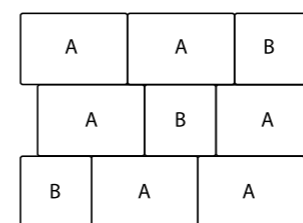
PUGLIA BEIGE

Materiale: grès porcellanato
Material: porcelain
Superficie: R10 e R11
Surface: R10 and R11

Formati/sizes

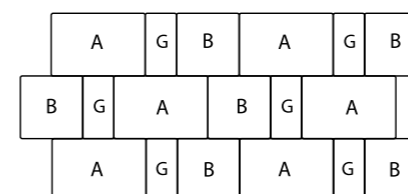
cm 60x40 sp. cm 1
cm 40x40 sp. cm 1
cm 20x40 sp. cm 1

Schemi di posa | LAYOUTS



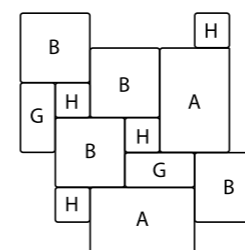
Schema 2 formati
60x40-40x40

Disponibile in:
Beige, Beige old look,
Beige Rustic, Beige Antique



Schema 3 formati
60x40-40x40-20x40

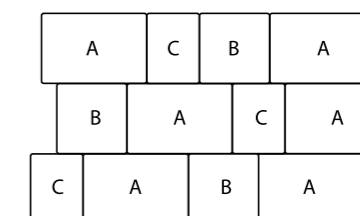
Disponibile in:
Beige, Beige old look, Beige Rustic,
Beige Antique - Puglia Beige Grès
porcellanato



Opus romano 4 moduli
60x40-40x40-20x40-20x20

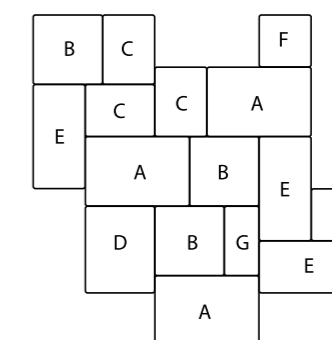
Disponibile in:
Beige, Beige old look, Beige Rustic,
Beige Antique

A = 60X40 cm
B = 40X40 cm
C = 30X40 cm
D = 50X40 cm
E = 60X30 cm
F = 30X30 cm
G = 40X20 cm
H = 20x20 cm



Schema 3 formati
60x40-40x40-30x40

Disponibile in:
Beige, Beige old look, Beige
Rustic, Beige Antique



Opus romano 7 moduli
60x40-30x60-50x40-40x40
30x40-20x40-30x30

Disponibile in:
Beige

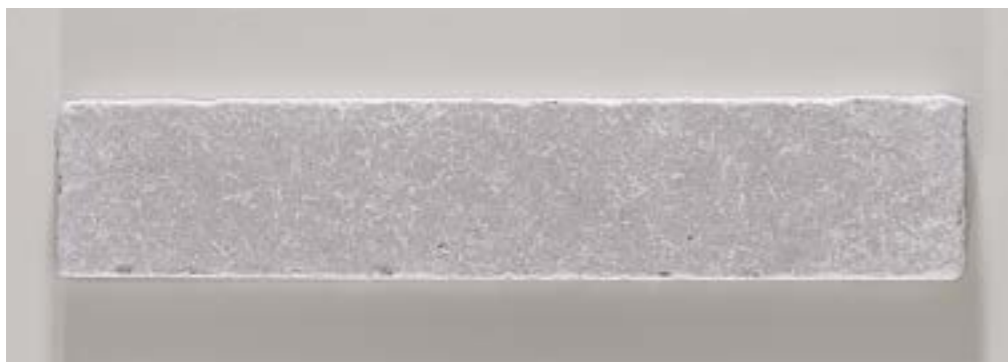
Pezzi speciali | SPECIAL PIECES



Beige Gradino | Step - natural stone



Beige Rustic Gradino | Step - natural stone



Beige Battiscopa | Skirting Board - natural stone

Formati | SIZES

Battiscopa BEIGE / Skirting Board BEIGE

Materiale: pietra naturale

Material: natural stone

Superficie: burattata

Finish: tumbled

Formati/sizes

cm 8x40 sp. cm 1,2

cm 3,5x40 sp. cm 1,2

Note:

Il battiscopa Beige è disponibile come pezzo speciale per i prodotti Beige e Beige Old look.

Skirting board Beige is a special piece suitable for Beige and Beige old look products.

Gradino BEIGE / Step BEIGE

Materiale: pietra naturale

Material: natural stone

Superficie: burattata

Finish: tumbled

Formati/sizes

cm 60x35 sp. cm 3

cm 60x35 sp. cm 3,8

Note: Il gradino Beige è disponibile come pezzo speciale per i prodotti Beige e Beige Old look.

Step Beige is a special piece suitable for Beige and Beige old look products.

Gradino BEIGE RUSTIC / Step BEIGE RUSTIC

Materiale: pietra naturale

Material: natural stone

Superficie: bocciardata e burattata

Finish: bush-hammered and tumbled

FORMATI

cm 60x35 sp. cm 3

cm 60x35 sp. cm 3,8

Note: Il gradino Beige Rustic è disponibile come pezzo speciale per i prodotti Beige Rustic e Beige Antique.

Step Beige Rustic is a special piece suitable for Beige Rustic and Beige Antique products.

www.pietremediterranee.it

Pietre Mediterranee®
t y p i c a l s t o n e f l o o r s

TWS
MATERIA NEL TEMPO

TWS srl Typical World Stone
C.da Tamburroni sn
72017 Ostuni (BR) - ITALY
Tel. +39 0831 330713
